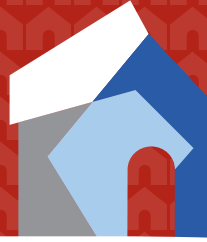


النادي الاجتماعي  
The Social Club



[www.etihadvillas.ps/socialclub](http://www.etihadvillas.ps/socialclub)





[www.etihadvillas.ps/socialclub](http://www.etihadvillas.ps/socialclub)





## النادي الإجتماعي

يقع النادي الإجتماعي في منطقة فلل الإتحاد الفخمة، بني وخطط بكل دقة كمزار ترفيهي ورياضي مميز لمناطق البيرة، رام الله، والمناطق الأخرى القريبة كما يعد مركز خدمات متكامل ودائم لسكان الفلل: مجتمع سكني مقتصر على 62 فيلا يعتمد أحدث الأساليب والمفاهيم في تصميم وتخطيط التجمعات السكنية وأهمها الطرق والمعابر الداخلية، والتي تعد معلم عمراني مميز يختلف في مضمونه عن سائر مشاريع التطوير العقاري القائمة حالياً في فلسطين.

في طريق النادي الإجتماعي التي تستغرق 3 دقائق من فندق البست إيسترن، يستطيع الزائر رؤية الأفق وطبيعة الجبال الخلابة المحيطة بالمنطقة ويسمع تغريد الطيور. مما يضيف تجربة جديدة للحياة في رام الله.



## عن قِلب الإتحاد

تعتبر فلل الإتحاد حصيلة سنوات من التخطيط والتصميم والبناء، والتي أثمرت عن معلم عمراي مميز يختلف في مضمونه عن سائر مشاريع التطوير العقاري القائمة حالياً في فلسطين. يتميز المشروع بكونه منفرداً وبعيداً عن مصادر الإزعاج الدارجة في المدينة، وهو بذلك يمنح قاطنيه قدراً مميّزاً من خصوصية العيش والإفراد بمسكن عائلي داخل مجتمع سكني مقتصر على 62 فيلا. كما يعتمد المشروع أحدث الأساليب والمفاهيم في تصميم وتخطيط التجمعات السكنية وأهمها الطرق والمعابر الداخلية. ذلك بالإضافة إلى تنوع أنماط فلل سواءً في أشكالها الخارجية أو في تقسيماتها الداخلية.

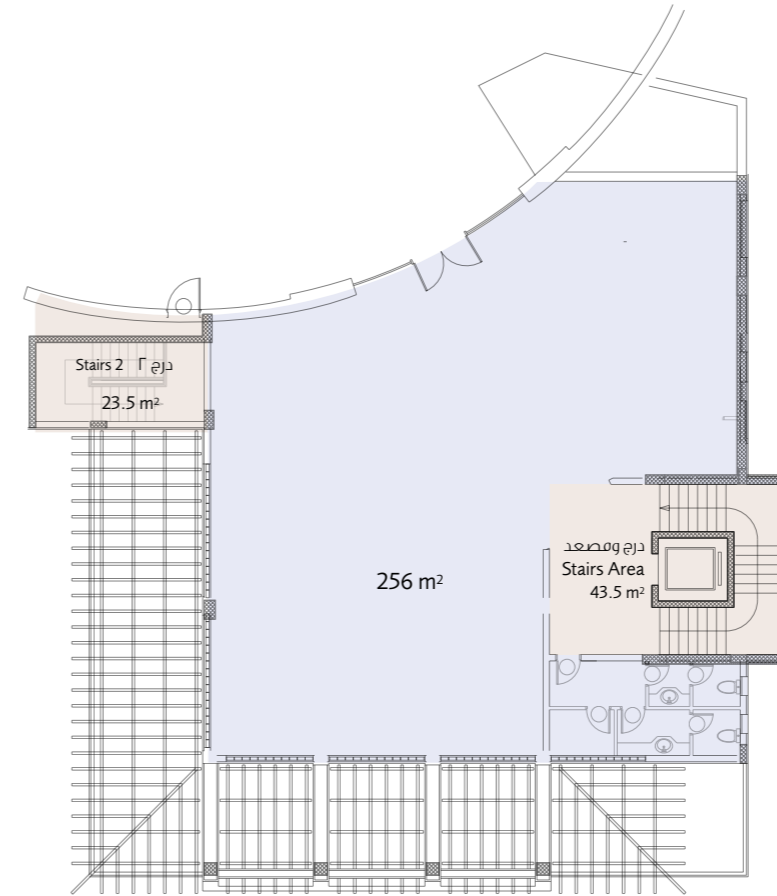
فلل الإتحاد هي خير مثال لمجتمع سكني منفرد وهي تمثل معلماً عمرايانياً بمزايا متعددة مسكوبة في قالب عصري من الحداثة في البنيان والتصميم. تتضمن فلل الإتحاد 62 فيلا Semi-Detached مكونة من دورين أو ثلاثة بنظام الدوبلكس و عدد من وحدات الرووف (Penthouse) لكل منها حديقة خاصة وعدد من التراسات المكشوفة والمطلّة.

تزيد مساحة المشروع عن 24000 متر مربع ويقع على الجزء الشمالي من أراضي مدينة البيرة (حوض رقم 9 قطعة رقم 27). ويقع المشروع على شارع متفرع من المحور الرئيسي الذي يربط شمال الضفة بوسطها وعلى بعد حوالي 2 كيلومتر من وسط مدينة رام الله.



إطلالة الشرفة في النادي الإجتماعي

## مخطط الطابق الأرضي - 323 م<sup>2</sup>



## خدمات ومخططات النادي الإجتماعي

يتكون النادي الإجتماعي من خمسة طوابق بمساحة إجمالية 2,345 م<sup>2</sup>، حيث صافي مساحة الطوابق كما يلي:

- الطابق الأرضي: 323 م<sup>2</sup>.
- مخطط طابق التسوية 1: 489 م<sup>2</sup>.
- مخطط طابق التسوية 2: 489 م<sup>2</sup>.
- مخطط طابق التسوية 3: 854 م<sup>2</sup>.
- مخطط طابق التسوية 4: 154 م<sup>2</sup>.
- بيت الدرج: 36 م<sup>2</sup>.

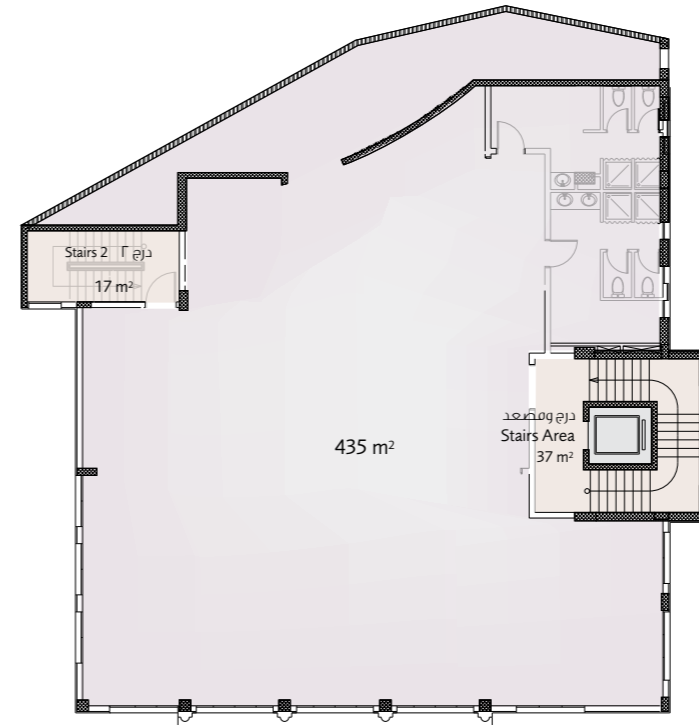
يعد النادي الإجتماعي مكاناً مثالياً لمشاريع مثل نادي رياضي، مجمع تجاري، صيدلية، حضانة، مطعم، خدمة تنظيف وكى الملابس، وسوبرماركت. بالإضافة إلى طابق مجهز بالكامل ليكون حمام سباحة داخلي مثالي، و يحتوي على حفرة صماء.

كما يحتوي النادي الإجتماعي على ترخيص لطابق السطح (الروف) بمساحة 323 م<sup>2</sup>

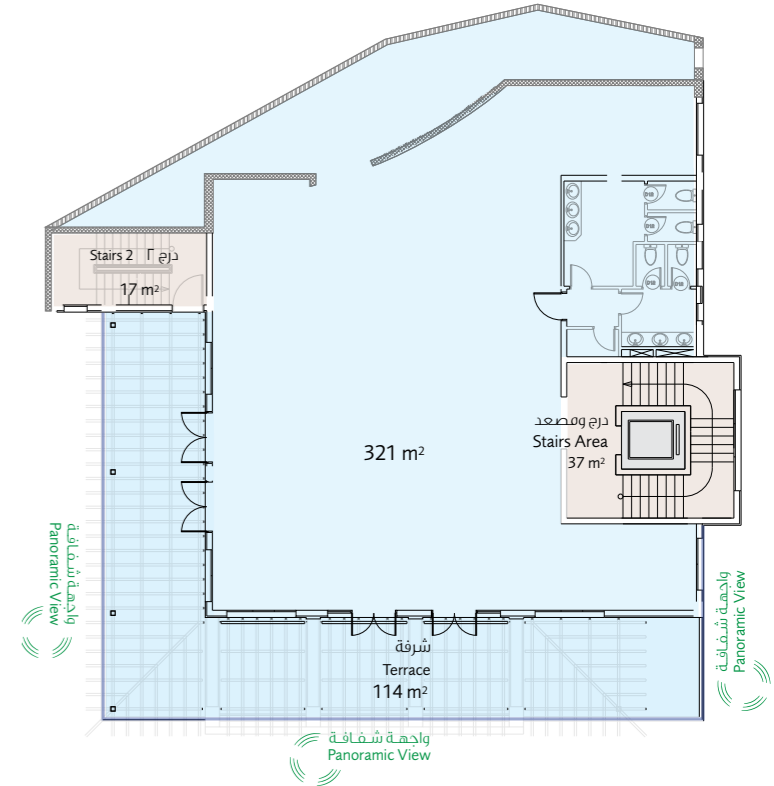


إطلالة طابق التسوية 2

مخطط طابق التسوية 2 - 489 م<sup>2</sup>

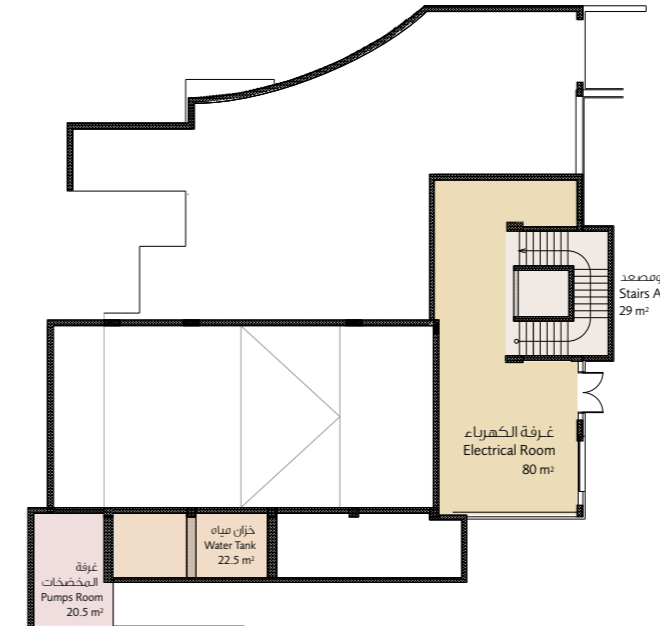


مخطط طابق التسوية 1 - 489 م<sup>2</sup>

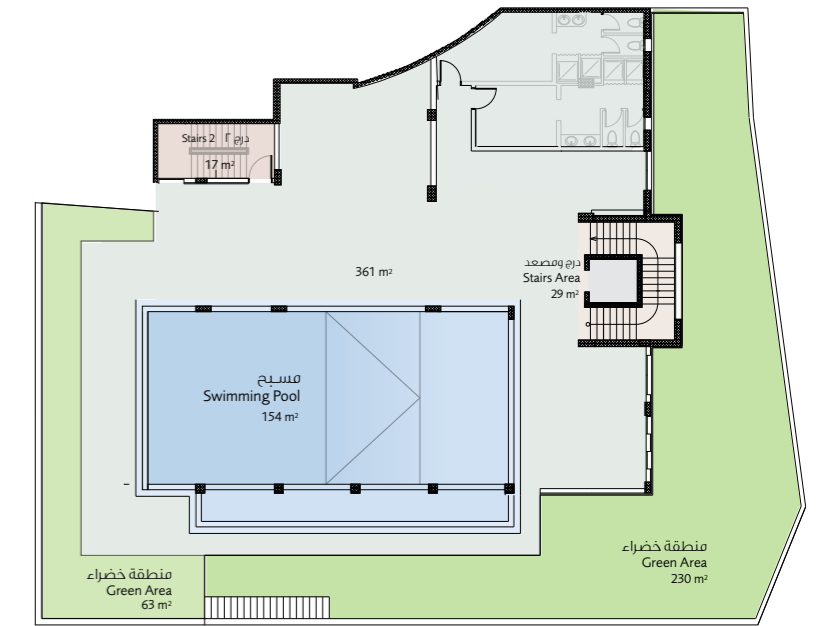




مخطط طابق التسوية 4 - 154 م<sup>2</sup>



مخطط طابق التسوية 3 - 854 م<sup>2</sup>



## عن الإتحاد

شركة الإتحاد للإعمار والاستثمار هي إحدى الشركات الرائدة في مجال الإعمار وتطوير العقار في فلسطين. تأسست الشركة عام 2005 وعملت منذ حينها على تغيير ثقافة التطوير التجاري والسكني في فلسطين. ومن الجدير بالذكر أن شركة الإتحاد هي شركة مدرجة لدى سوق فلسطين للأوراق المالية برأس مال 40 مليون دولار أمريكي.

قامت شركة الإتحاد للإعمار والاستثمار بإنشاء عدد من الأبنية التي تعد بمثابة معالم رئيسية في فلسطين ومن ضمنها المبنى الرئيسي للشركة - الصديق للبيئة - والكائن في منطقة الماصيون في رام الله. وكذلك قامت الشركة ببناء مجمع أركاديا السكني إضافة إلى فلل الإتحاد.

عدا عن ذلك فإن شركة الإتحاد للإعمار والاستثمار هي الشركة الأوسع استثماراً في مجال التنمية المستدامة واستخدام الطاقة المتجددة. فقد قامت الشركة بتنفيذ أنظمة تدفئة وتبريد تعمل بواسطة الطاقة الجوفية الحرارية في كل من مشاريعها التجارية والسكنية وذلك بالتعاون مع شركتها الشقيقة مينا جيوتيرمال.



شركة الإتحاد للإعمار والاستثمار  
UNION CONSTRUCTION AND INVESTMENT

[www.uci.ps](http://www.uci.ps)





لمعلومات مفصلة عن فلل الإتحاد،  
يرجى زيارة موقعنا الإلكتروني  
[www.etihadvillas.ps](http://www.etihadvillas.ps)

إتصل لتحديد موعد وزيارة الموقع اليوم  
هاتف +970 2 297-4992